



典型案例汇

案例名称	案例类型	案例描述
学徒制 猫新零售 学期教学	疫一 徒制 三教改革	案 上 在 共
“中企”为 管理专业 培养模	新高 学徒 人才培养	1. 推 2. 式 3. 4. 师 5. 推 6. 创
工、人 具有示	币资队伍、三教改革、 推广价值上	进行描述，

学,采用线
投身学习,
学习与抗疫

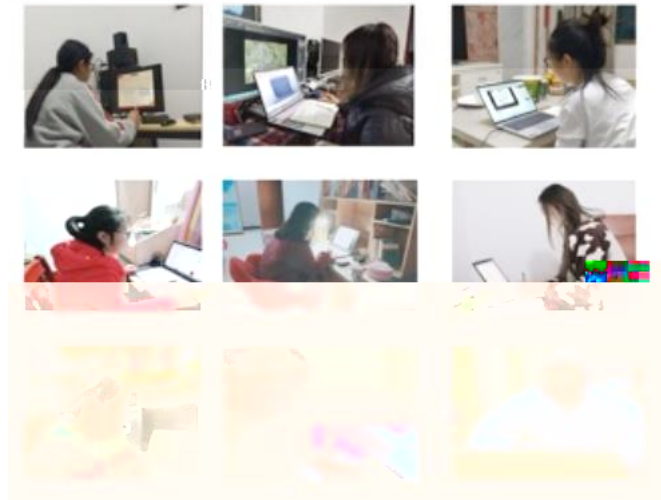
学模式
人才培养模

程
“双导师”

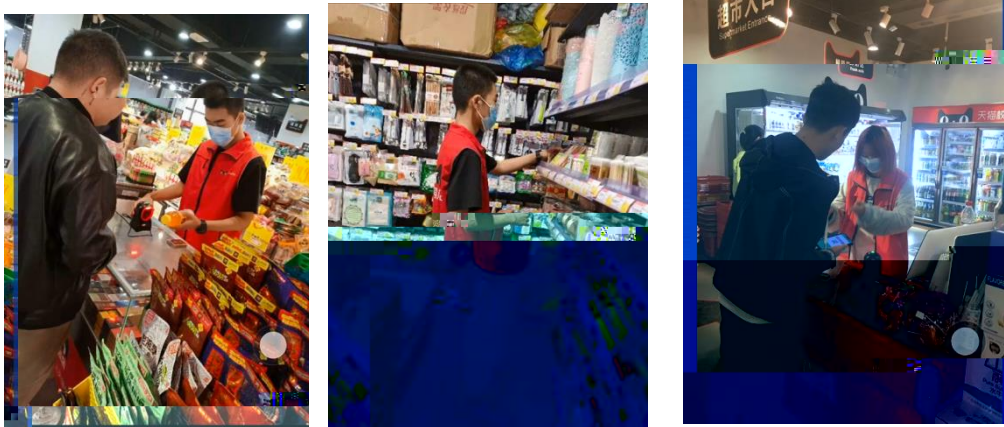
素质
非方式

2020





2



3

19统计与会计3

签到 问卷 抢答 选人 评分 测验 活动库

抢答 03-10 16:40

6、调查时间和调查期限的关系是()。 A、二者是一致的 B、二者有时是一致的 C、二者没有关系 D、调查单位大于...

抢答 03-10 16:20

2、调查单位与填报单位的关系是()。 A、二者是一致的 B、二者有时是一致的 C、二者没有关系 D、调查单位大于...

抢答 03-10 16:17

选人 03-10 16:12

调查项目是什么?

选人 03-10 16:12

测验 03-10 16:10

某市规定2019年工业经济活动成果年报呈报时间是2020年1月31日,其调查时间为()。

测验 03-10 16:10

调查项目是什么?

测验 03-10 16:10

5、统计调查的基本要求有()、()、()、()。

抢答 03-10 02:57

5、统计调查的基本要求

抢答 03-10 02:57

(课堂互动)

